

Skuldir, eignir og eiginfjárstaða einstaklinga

100 ára afmæli Hagstofu Íslands

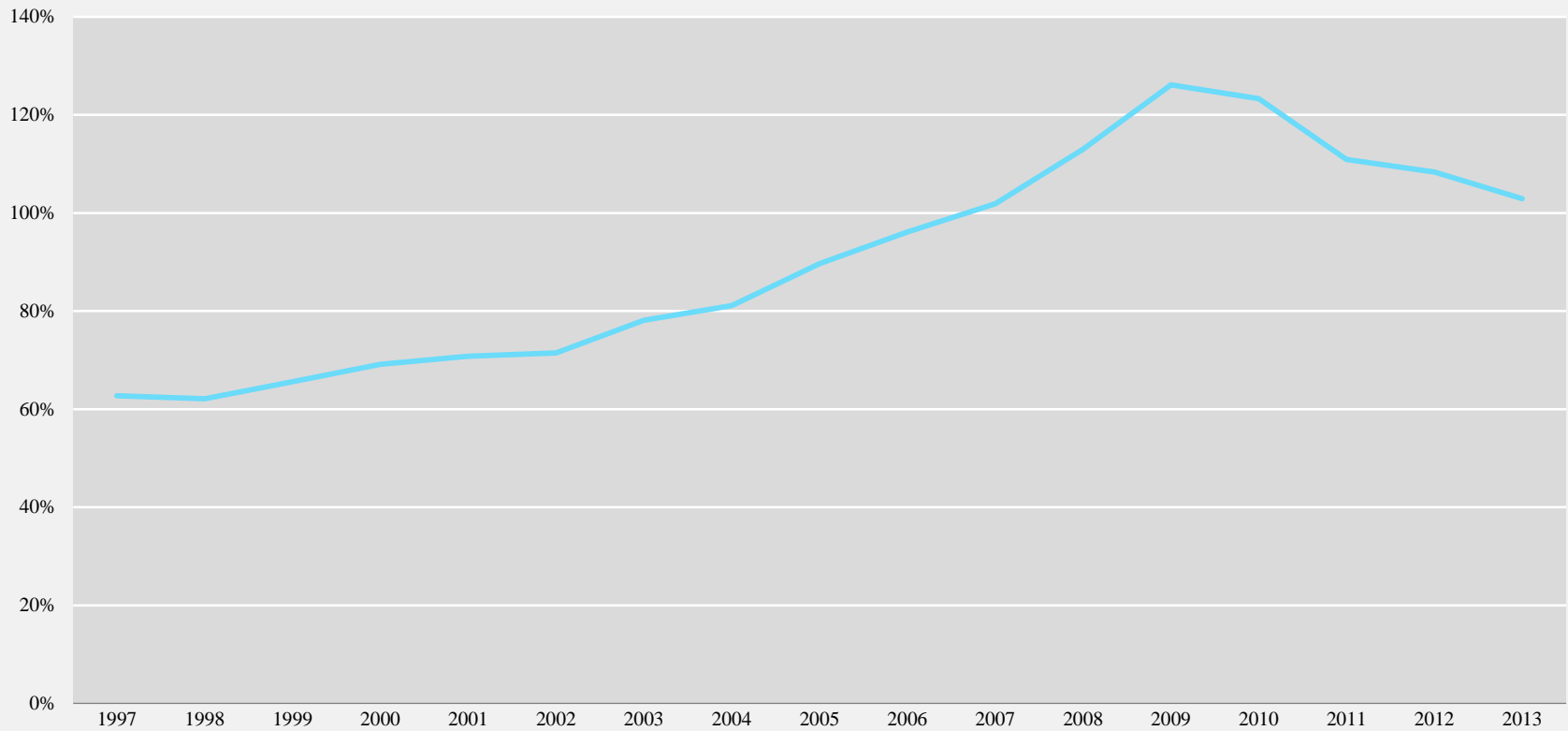
Kynning 28. nóv. 2014
Anna Sif Gunnarsdóttir, Rósmundur Guðnason

Rammi um skuldastöðu heimila

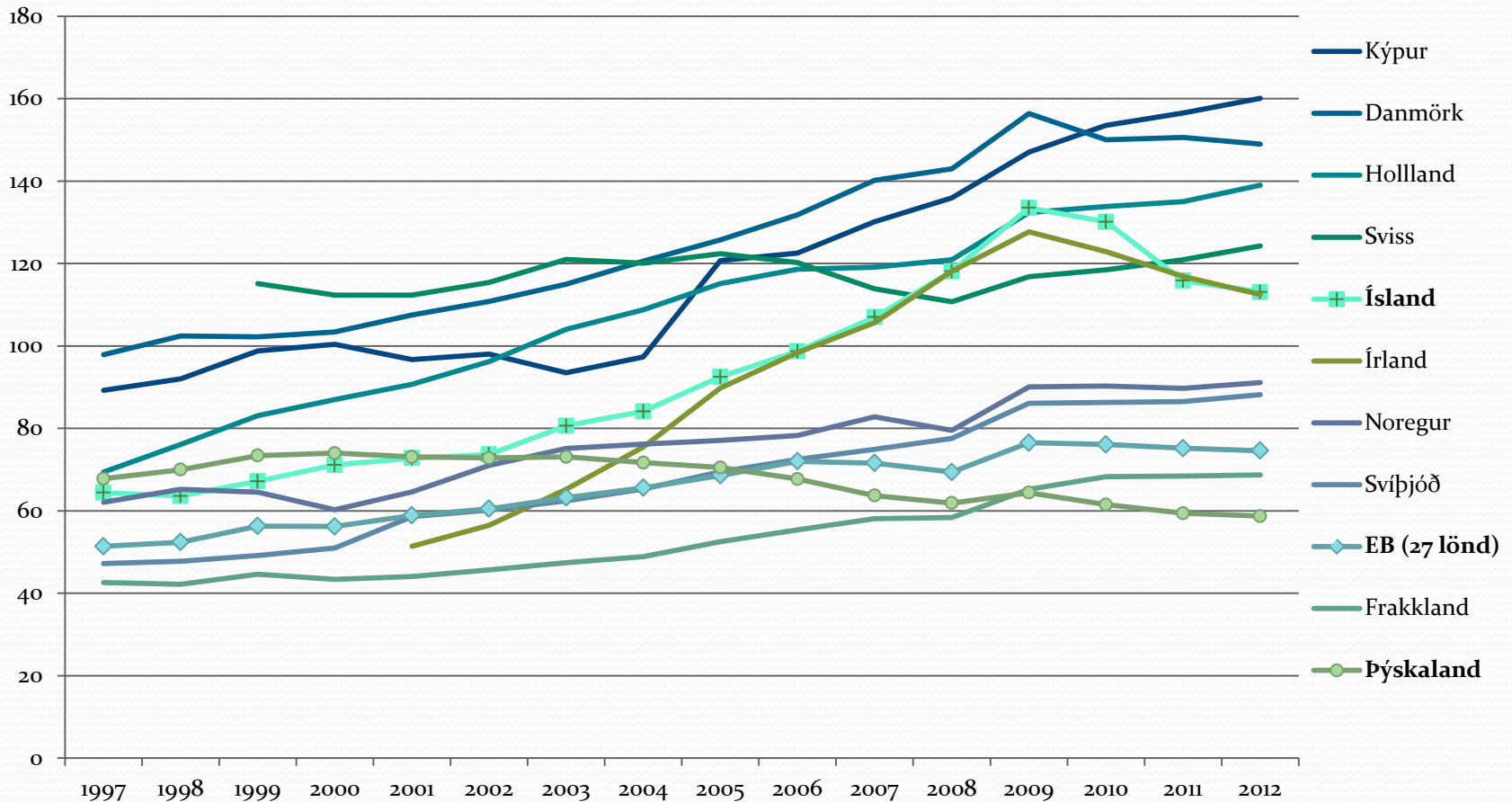
- Verkefni tilkomið frá stjórnvöldum í kjölfar falls bankanna til að eyða óvissu um stærð skuldavanda og að unnt sé að fylgjast tíðar með breytingum.
- Alþingi staðfesti lagaramma í september 2013.
- Í heildartölum er áhersla lögð á eignir/skuldir einstakra geira í hagkerfinu.
- Í grunngögnum er áhersla á gögn um eignir og skuldir fjölskyldna. Þau gögn eru tiltæk fyrir hvert ár með tímatöf, ekki óslitið.
- Hver er þá staðan á heildarskuldum heimilageirans í einstökum ríkjum?

Skuldir sem hlutfall af VLF

Heildarskuldir sem hlutfall af VLF



Skuldir heimila, % af VLF Eurostat



Gögn og upplýsingar

Upplýsingar sem til þarf

- Helstu eignir
 - Fasteignir
 - Ökutæki
 - Peningalegar eignir
 - Aðrar eignir
- Nákvæmar upplýsingar um skuldir
 - Tegund lána
 - Vaxtakjör
 - Afborganir, greiðslur
 - Upphafs-, lokadagsetning o.fl.
- Veð, vanskil, úrræði veitt
 - Afskriftir, niðurfærslur
- Tekjuupplýsingar
 - Heildartekjur, ráðstöfunartekjur

Tiltæk gögn

- Til að greina þessar upplýsingar notast Hagstofa Íslands við árleg gögn frá RSK úr skattframtölum einstaklinga
- Býr til tölfræðiupplýsingar um fjölskyldugerð, aldurshópa, búsetu
- Auk dreifinga eigna, skulda, eiginfjár, heildar- og ráðstöfunartekna eftir tíundarhlutum

Talnaefni

- Hagstofan birtir árlega upplýsingar úr skattframtölum um
 - Fasteignir, ökutækjaeign, peningalegar eignir, aðrar eignir
 - Skuldir - þ.a. íbúðalán og aðrar skuldir
 - Eigið fé – þ.a. eigið fé í fasteignum
 - Heildartekjur, ráðstöfunartekjur
 - Birt eftir hópum eftir fjölskyldugerð, aldri, búsetu, skuldum, eignum, eiginfé og tekjum
 - Auk þessa skuldsetningarhlutföll eftir eignum og tekjum

Nánari skuldagögn– í vinnslu

- Gagnaveitendur:
 - Íbúðalánasjóður, bankar , sparisjóðir
 - Lífeyrissjóðir, LÍN, aðrir lánveitendur
- Hvernig?
 - Dulkóðuð auðkenni, XML í gegnum vefþjónustu
- Hvað?
 - Nákvæmar lánsupplýsingar s.s. Tegund lána: verðtryggð, gengistryggð, óverðtryggð, veðlán, almenn lán, greiðslukortalan, yfirdráttarlán, vaxtakjör, afborganir, eftirstöðvatími, vanskil, mynt láns, afskriftir, greiðsluúrræði, veðtegund, veðréttur o.fl.
- Af hverju?
 - Til að sjá tímanlegar, samræmdar og nákvæmar upplýsingar um stöðu einstaklinga að teknu tilliti til eigna, skulda, eiginfjár, tekna, aldurs, búsetu o.fl.
 - Til að greina m.a. skuldabyrði og greiðslubyrði einstaklinga eftir fjölskyldugerð o.fl.
- Gögnin?
 - Unnið með skuldakenni ekki kennitölur
 - Gögnum eytt að lokinni vinnslu, enginn gagnagrunnur

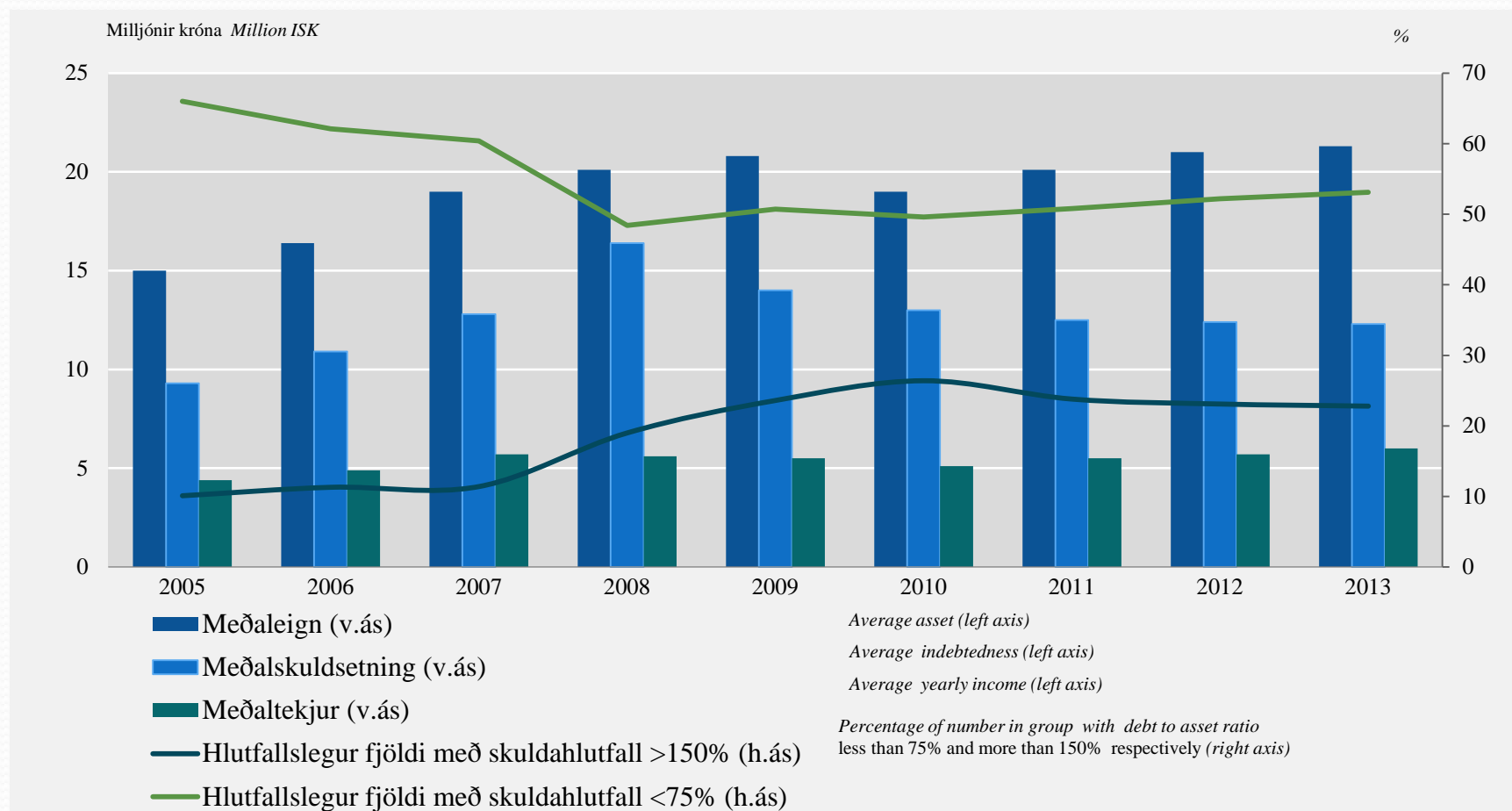
Birting ársfjórðungslega

- Hagstofa Íslands kemur til með að birta niðurstöður ársfjórðungslega, frá miðju ári 2015 (fyrir 2013-2014).
 - Þróun skulda-og greiðslubyrði, breyting á vanskilum og eftirstöðvatíma o.s.frv.
 - Ný gögn um dreifingar t.d. greiðslubyrði, vaxtakjörum lánategunda, eftirstöðvatíma o.fl.
 - Hefðbundnar tölfræðiupplýsingar s.s. meðaltal, miðgildi, staðalfrávik, tíundir, eftir mismunandi breytum.

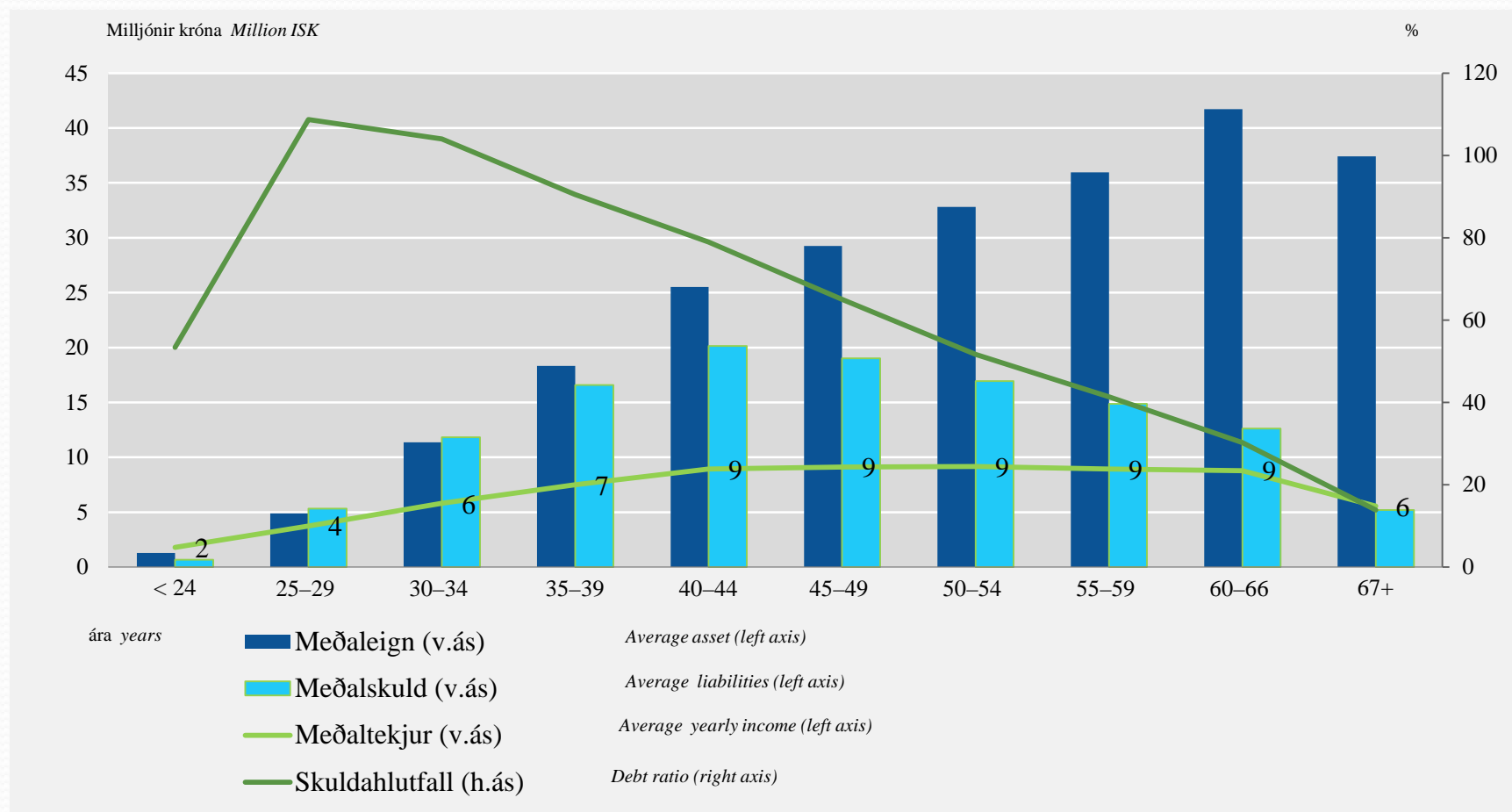
Skuldir, eignir og eiginfjárstaða einstaklinga

Dæmi um úrvinnslu gagna og birtingu þeirra

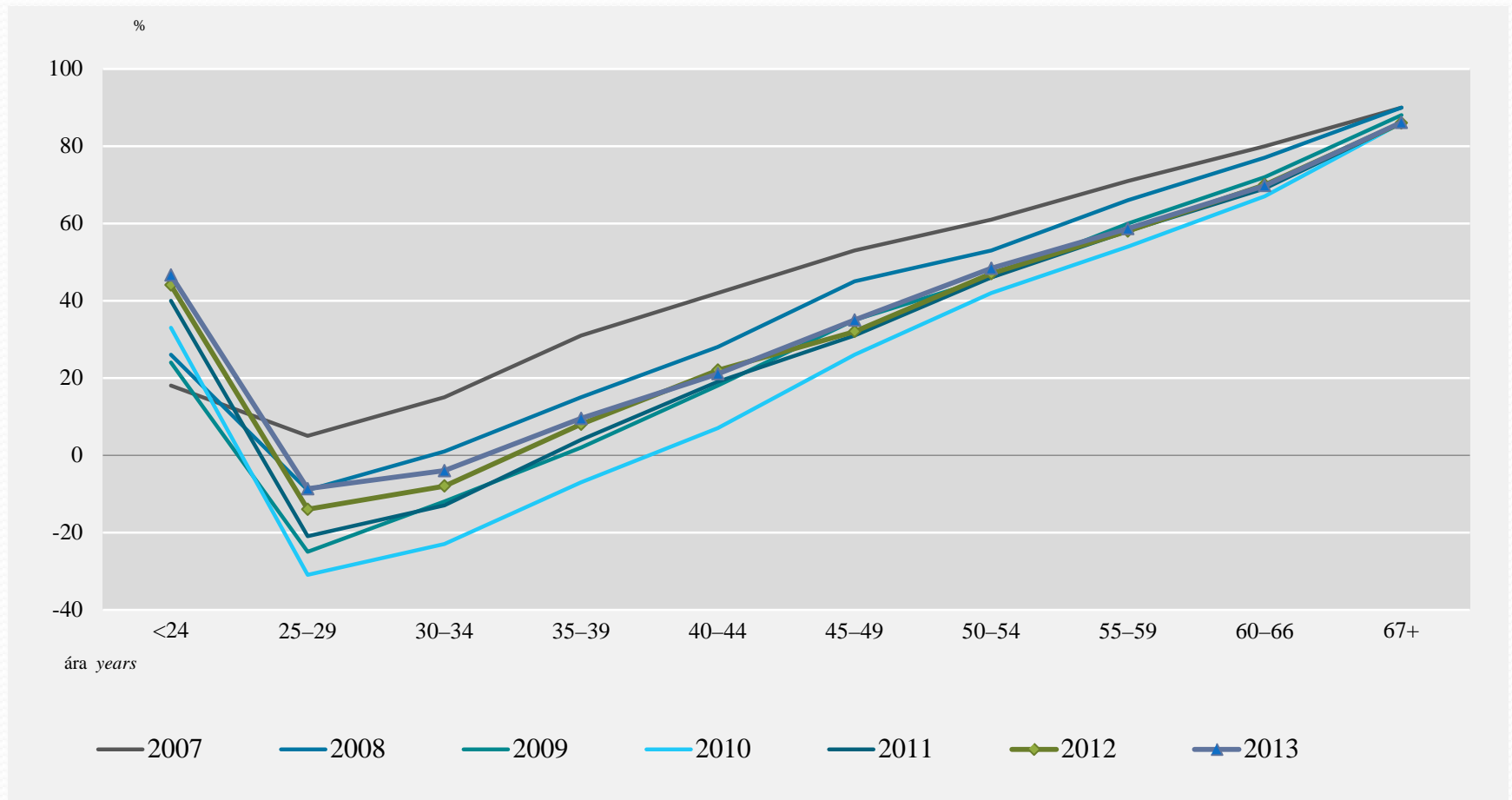
Meðaleign, -skuld og -tekjur ásamt skuldahlutföllum <75% og >150% eigna



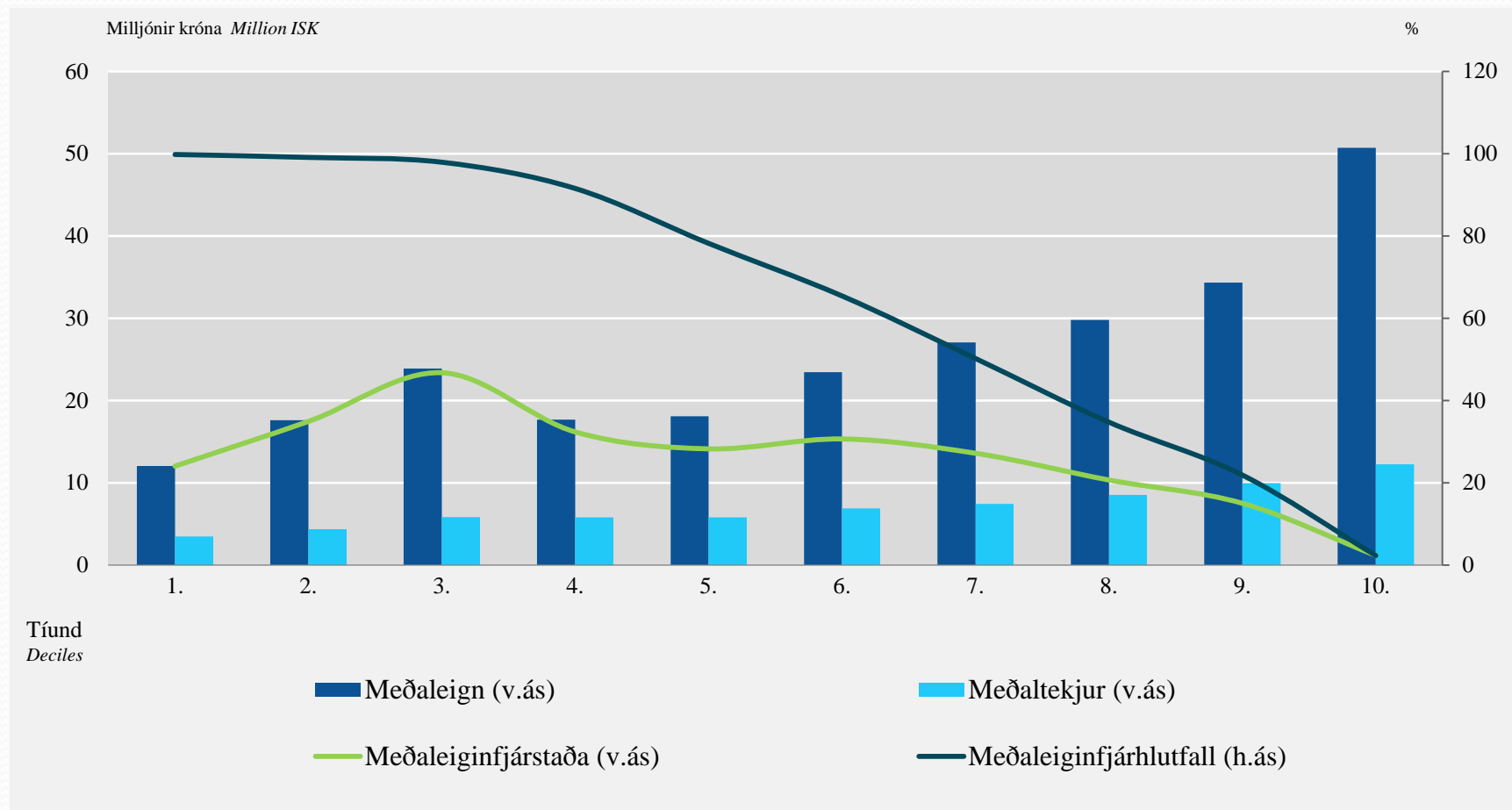
Skuldahlutfall, meðaleign, -skuld og –tekjur eftir aldri fjölskyldna 2013



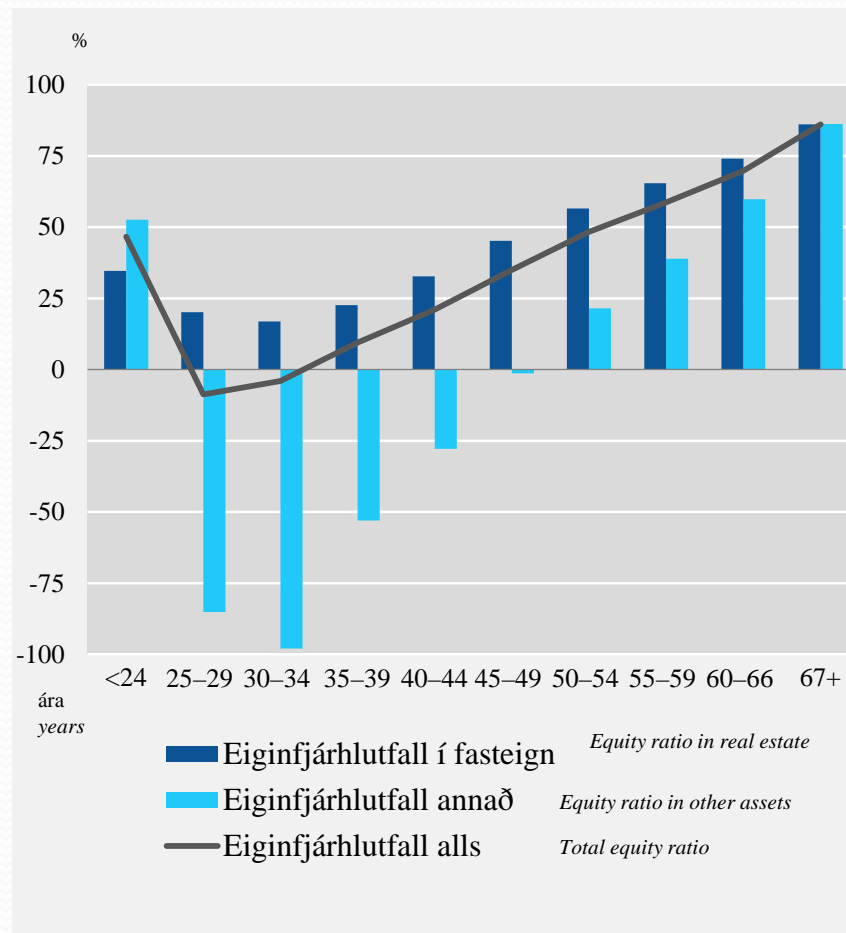
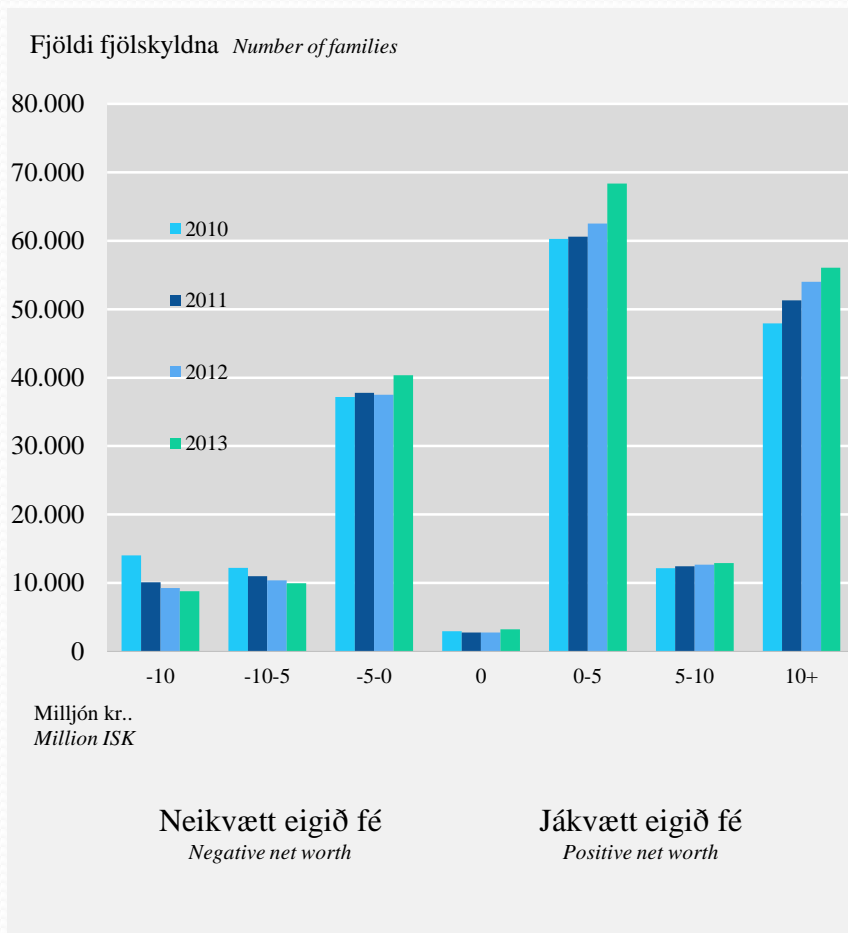
Eiginfjárhluutfall eftir aldri 2007-2013



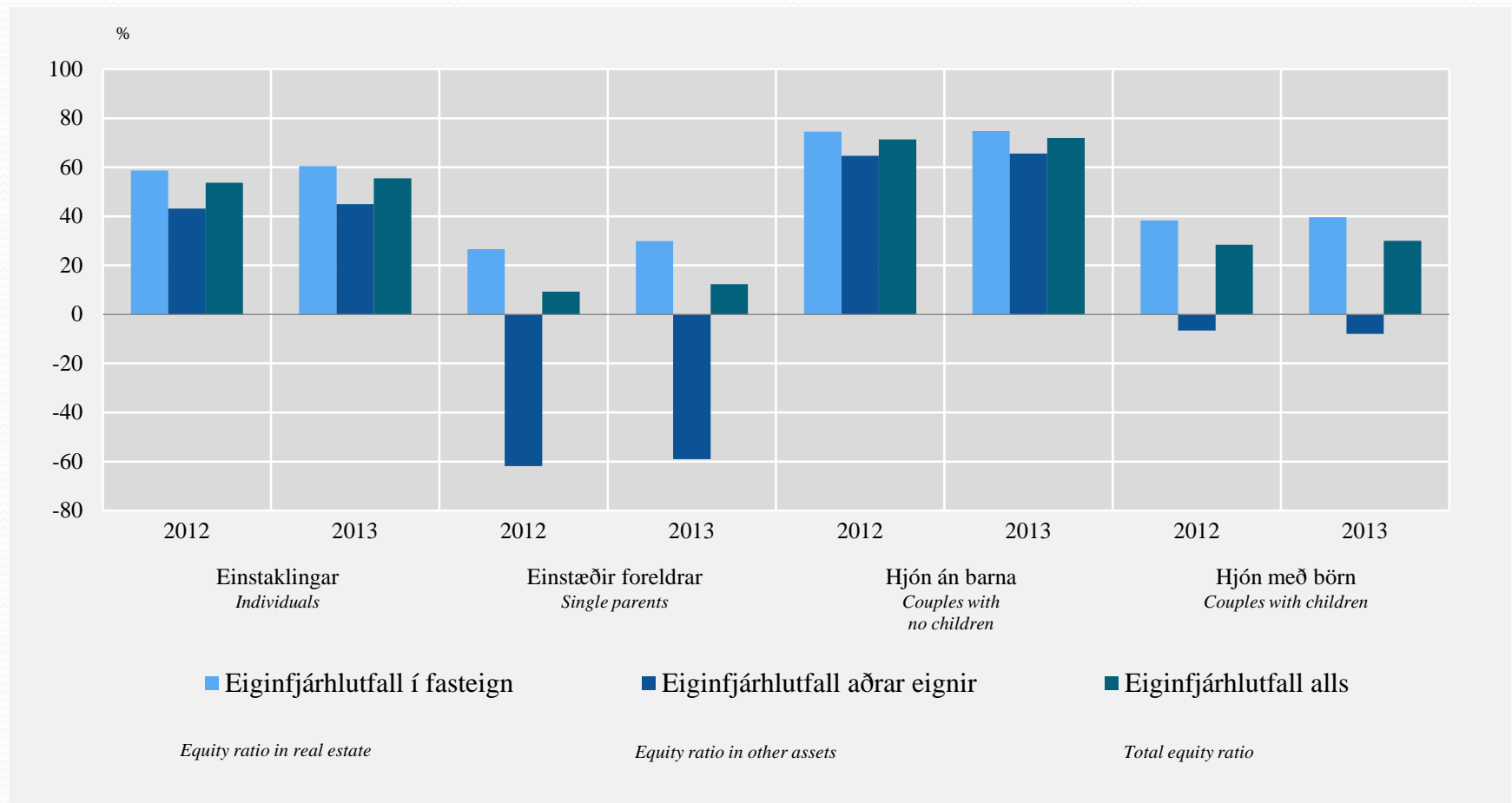
Meðaltöl eigna, tekna og eiginfjárstöðu eftir skuldatíundum 2013



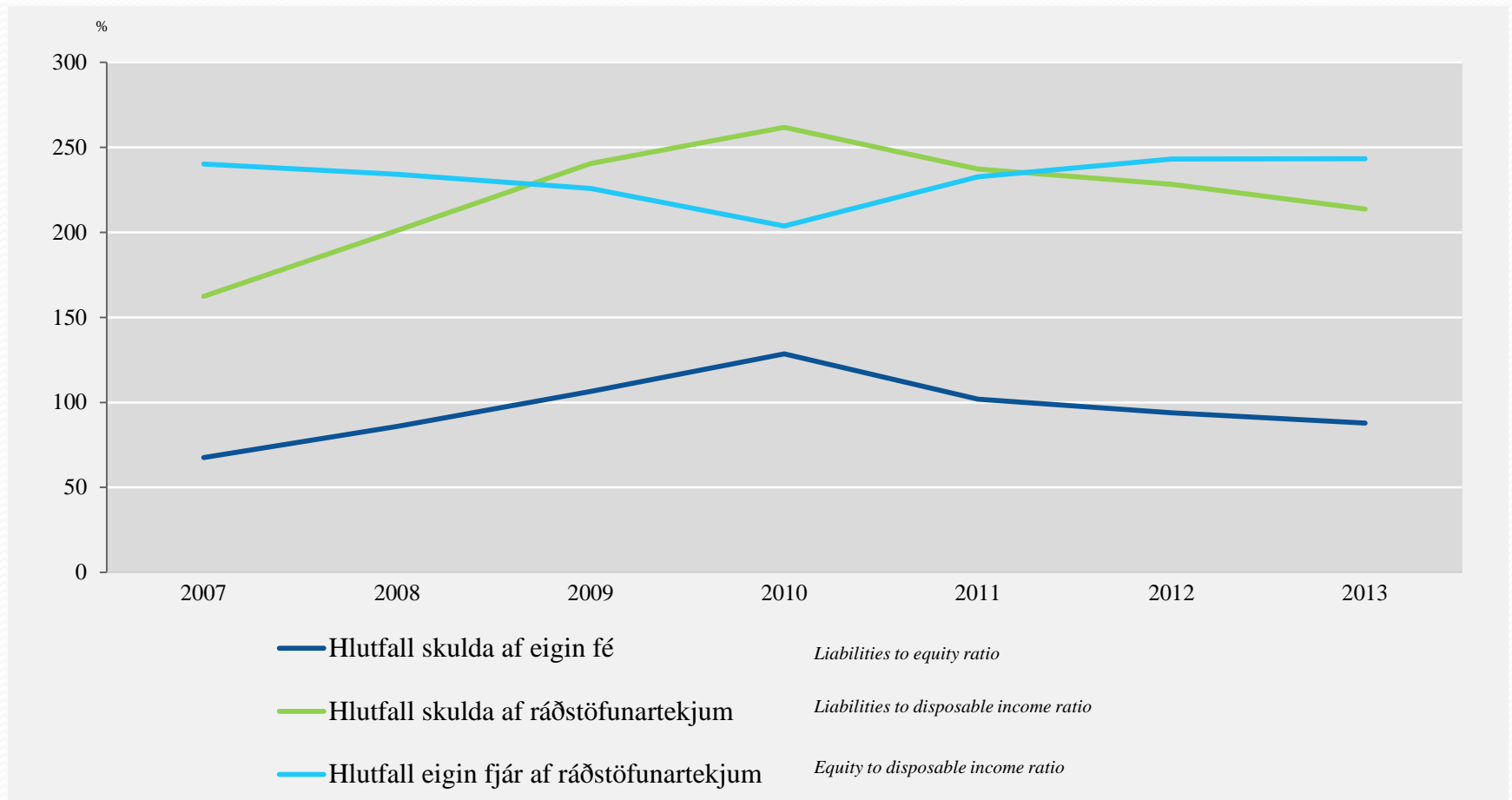
Eiginfjárstaða fjölskyldna 2013



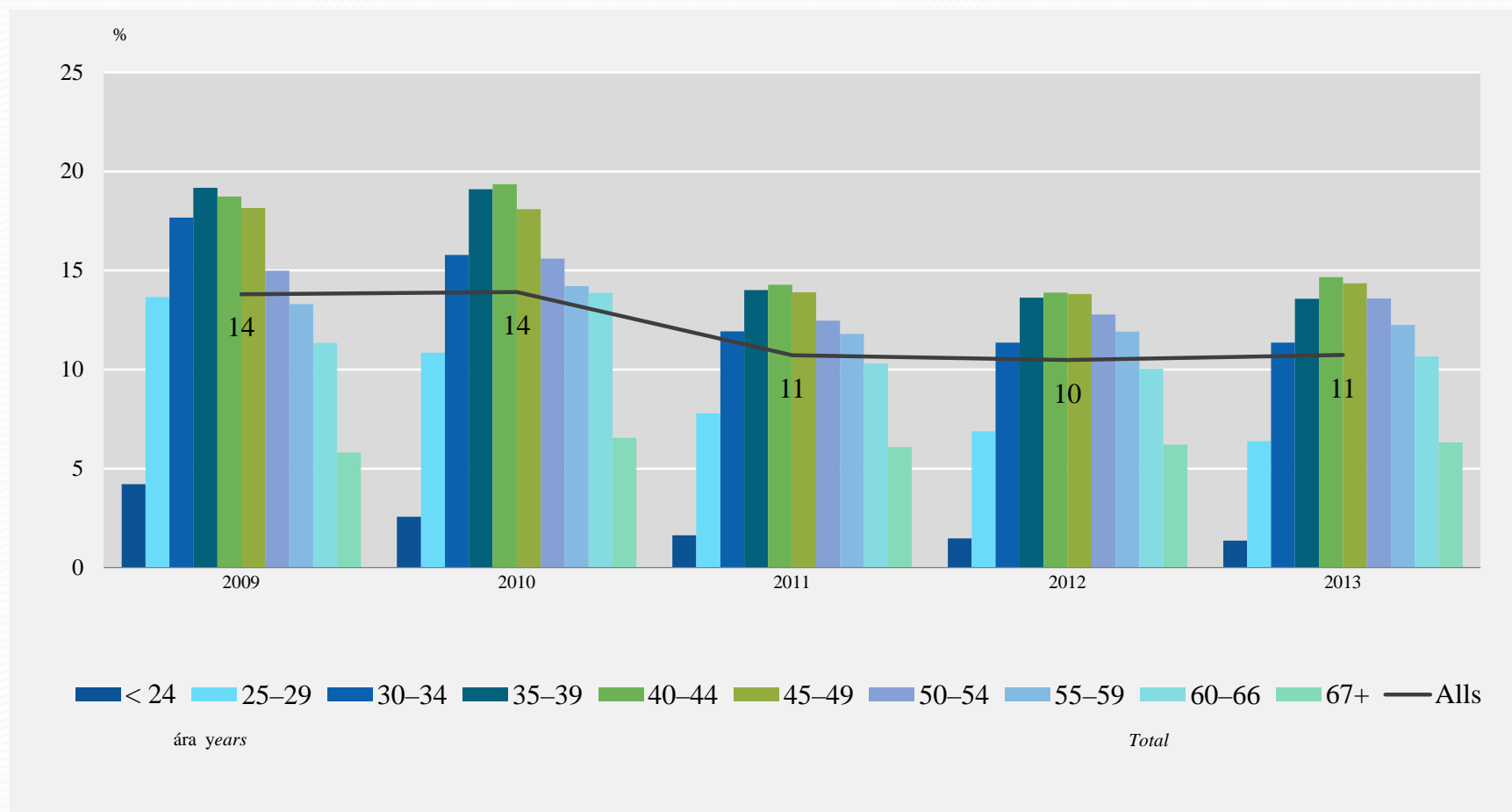
Eiginfjárhlutföll eftir aldri fjölskyldu



Breyting í hlutföllum

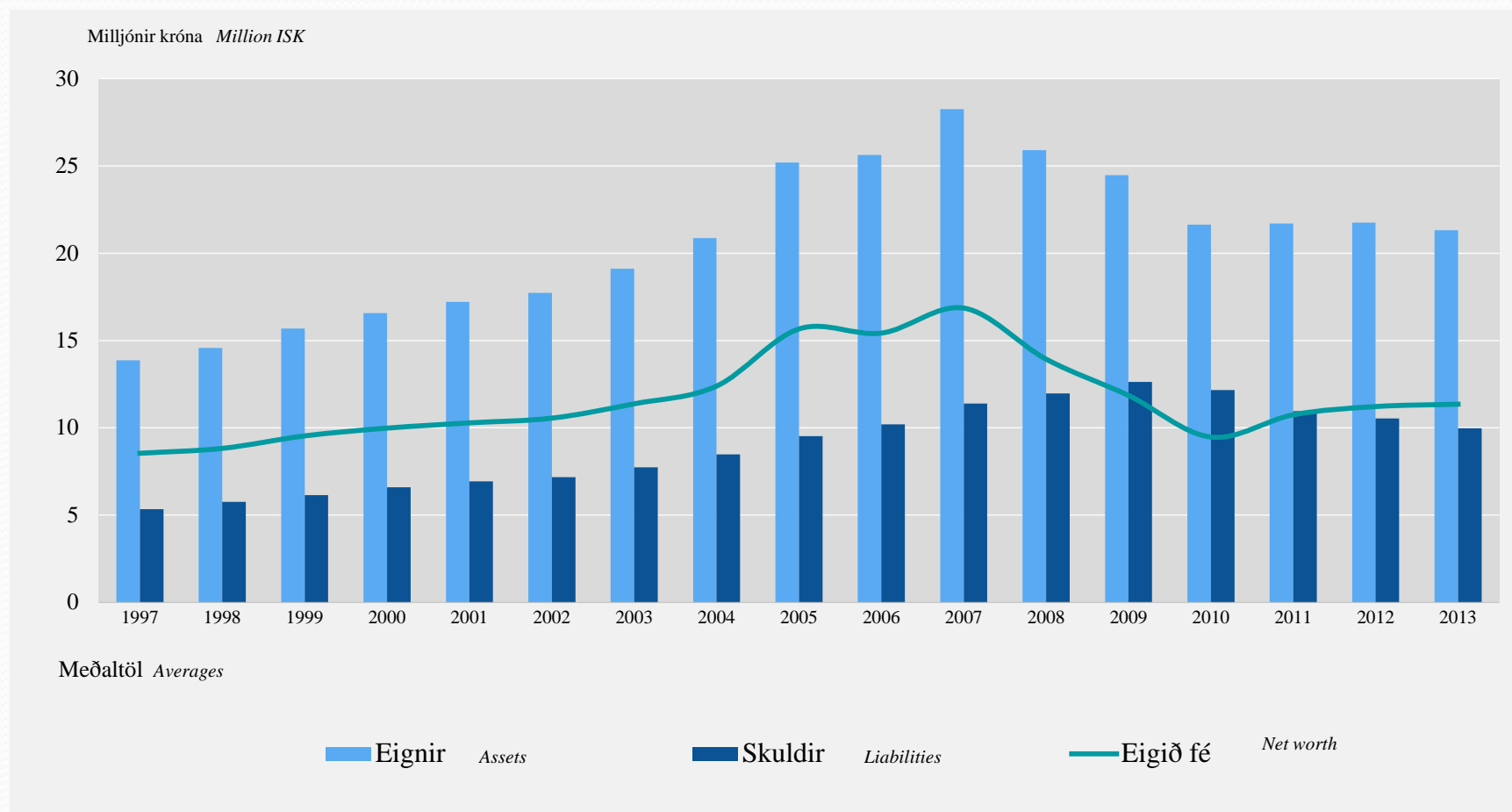


Hlutfall vaxtagjalda af ráðstöfunartekjum eftir aldri

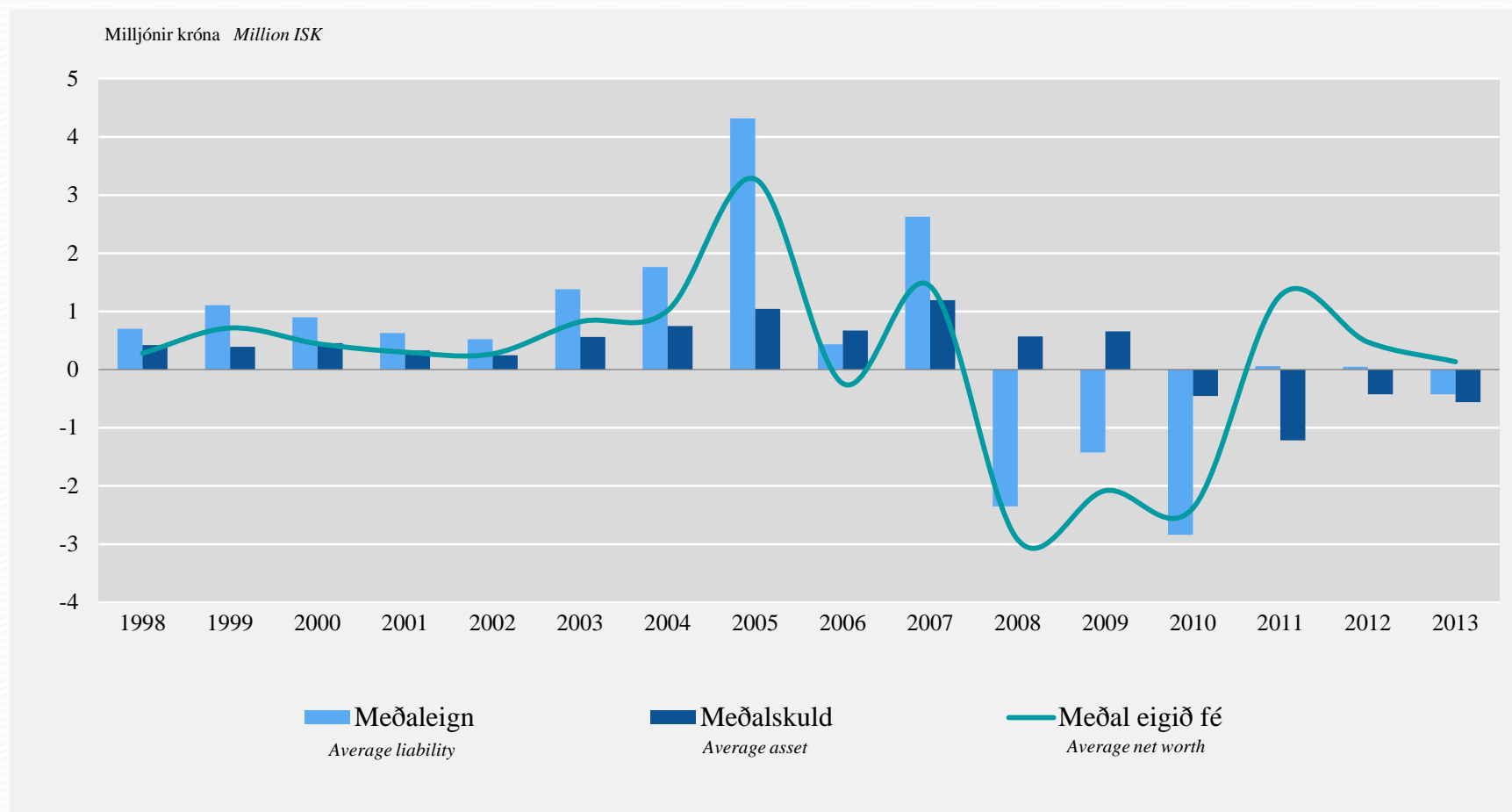


Á verðlagi 2013

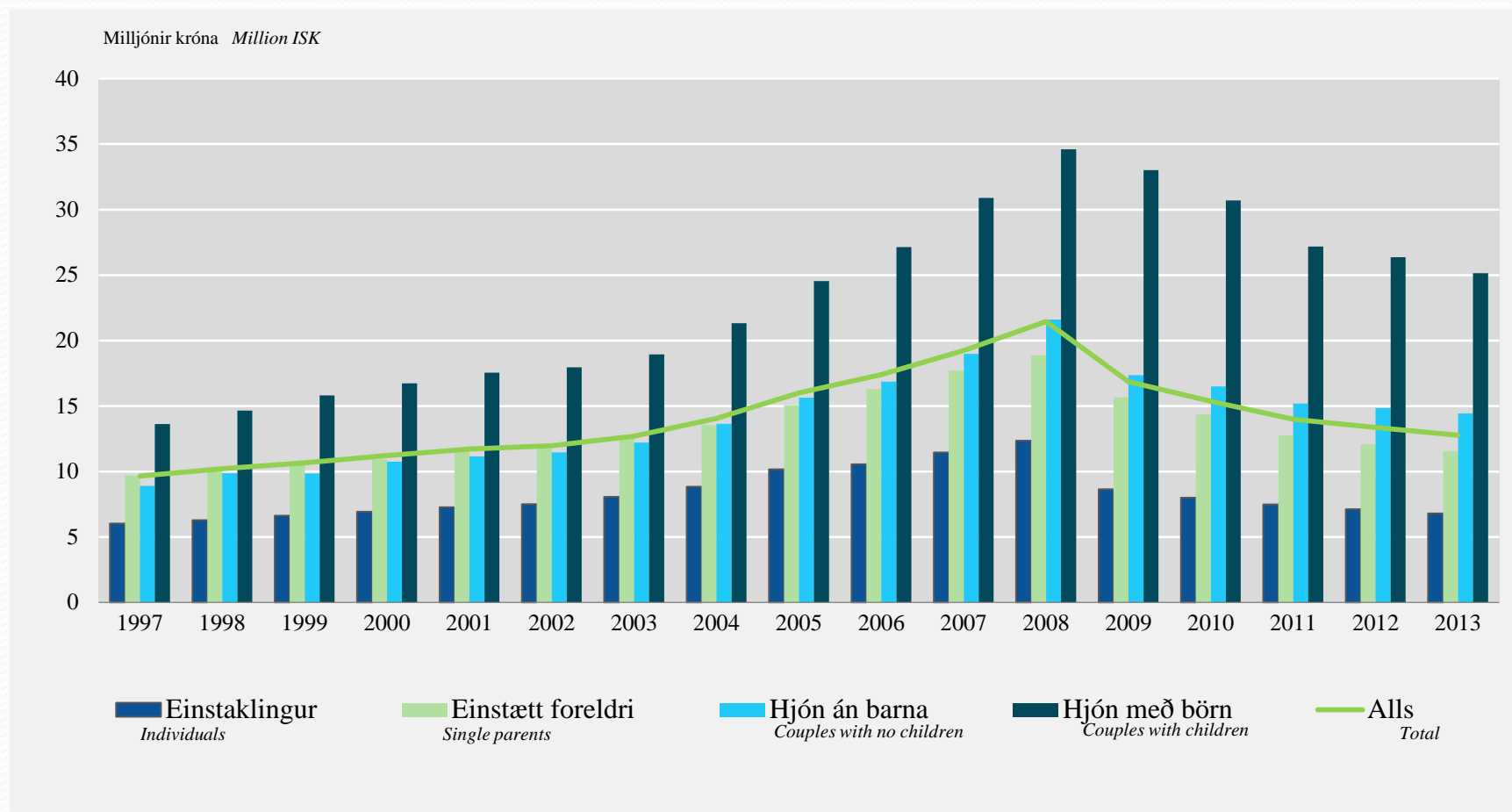
Meðalskuld, -eign og -eiginfjárstaða á verðlagi 2013



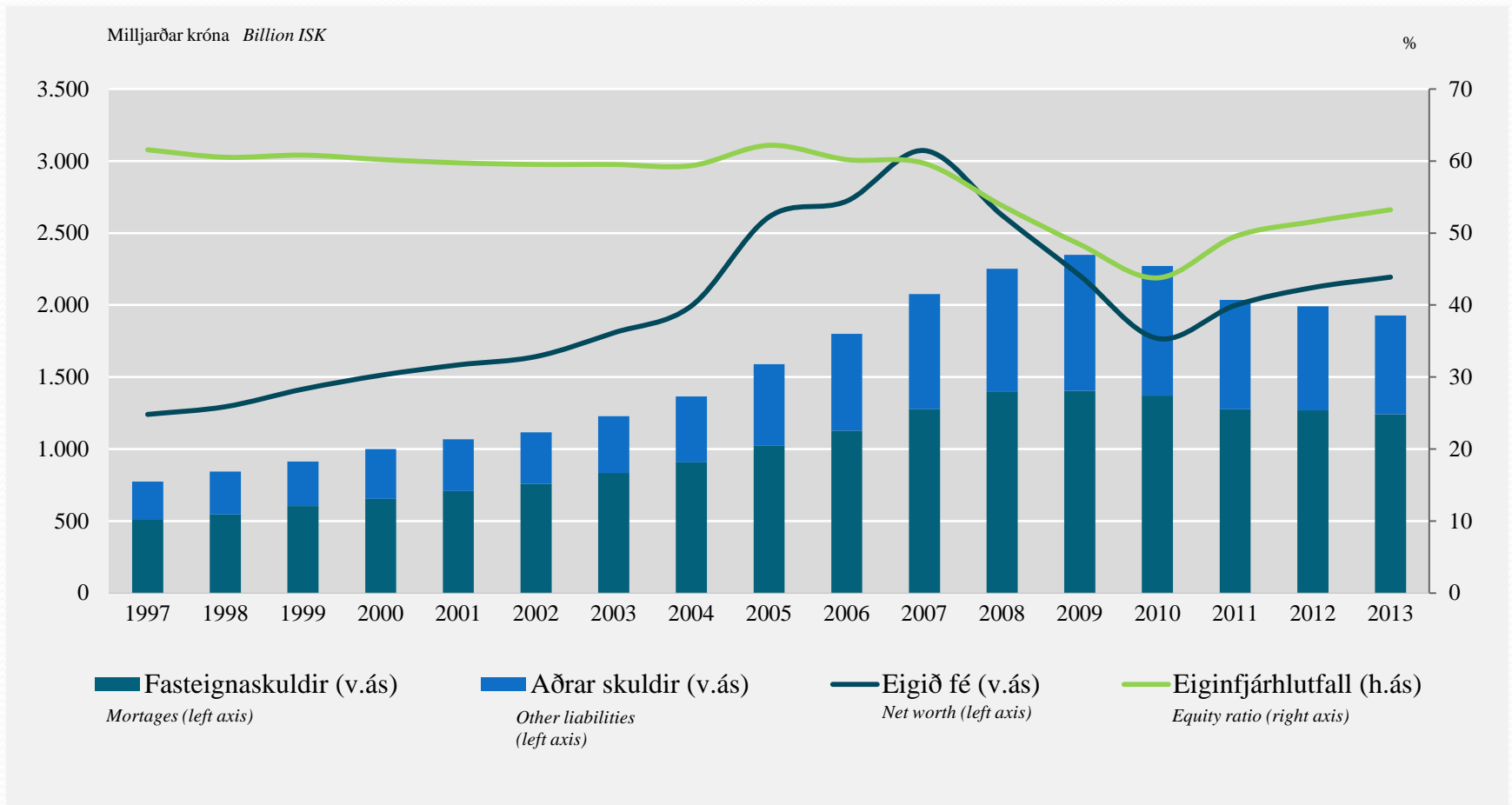
Breyting á meðaleign, -skuld og eiginfjárstöðu, á verðlagi 2013



Meðalskuld skuldsettra eftir fjölskyldugerð, á verðlagi 2013



Samsetning skulda 1997-2013, verðlag 2013



Takk fyrir